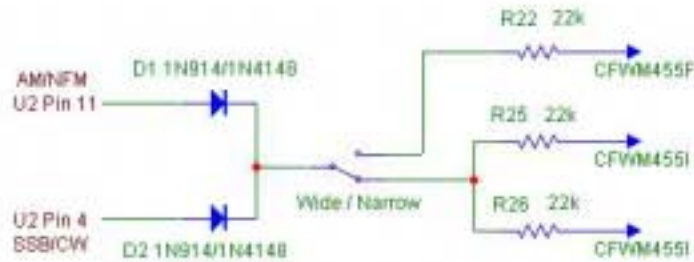


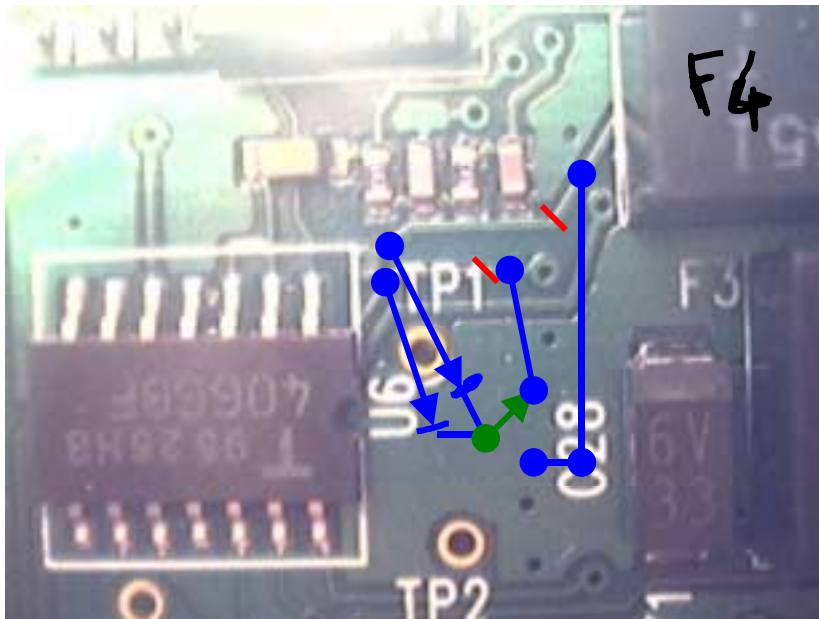
Переключатель Wide\Narrow в AR8000

Изначальная идея по видимому принадлежит Бобу Миллс (Bob Mills, WM8P) и заключается в том, чтобы использовать фильтр 4 kHz (F4) в режимах AM и NFM, а так же отключать/включать его в режимах SSB и CW. Далее эту идею развил (привёл свою интерпретацию) Скотт Вест (Scott West, mailto:west_s@ix.netcom.com). Изучив эти идеи, я решил воплотить их в жизнь.

Электрическая схема модификации является следующей:



Таким образом, для реализации необходимы два диода и микропереключатель с двумя положениями (DPST). Натурная схема выглядит следующим образом:



Красным цветом показаны места, где на плате IF перерезаются дорожки. Монтаж осуществляется тонким проводом МГТФ. Микропереключатель устанавливается на верхнюю панель приемника между ручками DIAL и VOL. Для его установки в панели просверливается соответствующее отверстие. Надо отметить, что сложность монтажных работ очень высока из-за малых размеров, как деталей, так и дорожек, поэтому мастерство монтажника тоже должно быть высоко. При монтаже необходимо использовать соответствующий инструмент – микро паяльник, большое закрепленное увеличительное стекло, маленький пинцет и т.д. Диоды («катодами») припаиваются прямо на средний вывод микропереключателя, который к этому времени должен быть уже закреплен. Далее четырьмя

отрезками тонкого МГТФ'а выполняются соединения «анодов» диодов и крайних выводов микропереключателя (как показано на натурной схеме) с дорожками на плате IF. В результате

изнутри это выглядит так:

а снаружи вот так:



(К сожалению, качество снимков оставляет желать лучшего, поскольку они делались только имевшимся в наличии простейшим аппаратом, встроенным в PALM.)

ПРЕДУПРЕЖДЕНИЕ. Вот избежание повреждения приемника людям, не имеющим большого опыта работы с паяльником (необходим уровень 5-6 разряда) не рекомендуется самостоятельно делать такую модификацию.

В результате этой модификации мы получаем следующие варианты выбора избирательности:

Положение переключателя Narrow: SSB 4.0 kHz (-6dB); AM/NFM 4 kHz (-6dB).

Положение переключателя Wide: SSB 12.0 kHz (-6dB); AM/NFM 12 kHz (-6dB).